



Camping ***

Locations de Cottages

Locations d'Appartements et de Chalets (pour certains classés en meublés de tourisme)

33 Chemin du Plein Air – 74450 LE GRAND BORNAND

Email : contact@campinglescale.com Site : www.campinglescale.com

Tel : 04.50.02.20.69 Fax : 04.50.02.36.04 - Siret 408 639 672 00018

Appartement Trois pièces 44 m² (hors balcon) pour 6 personnes (Réf L24)

Classé trois étoiles – Meublé de Tourisme par Arrêté du 11/04/2019

Il se situe au rez-de-chaussée ou au premier étage de la Maison L'Escale. Résidence d' un étage sans ascenseur, construite en 1979 composée de 6 logements. Appartement entièrement rénové fin 2013.

Composition :

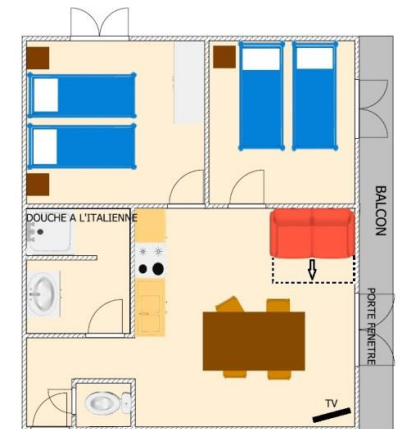
- Une entrée (3.48 m²)
- Une grande pièce d'une superficie de 21 m² avec cuisine équipée : four, frigo de 194 litres avec freezer, plaque à induction, vaisselle adaptée au nombre de personnes, cafetière, bouilloire, grille-pain, lave-vaisselle. Un espace repas avec table et chaises, TV écran plat. Un divan lit de 2 places (160cm x 200cm).
- Une chambre (8 m²) avec 2 lits de 80cm x 200 cm (possibilité de les rapprocher pour un couple)
- Une chambre (8 m²) avec 1 lit de 160cm x 200 cm
- Une salle de douche (2.60 m²) avec douche à l'italienne et lavabo
- Un WC séparé (1 m²)
- Une terrasse avec chaises et table exposée nord-ouest
- Draps et linge de maison non fournis (possibilité de location sur réservation) :12€ la parure de draps et location de serviette de toilette : 4€ l'unité. Oreillers et couvertures fournis
- En hiver : chauffage au sol collectif et un placard à skis à 30 m.
- Parking et Containers poubelles + verres + plastique situés à l'entrée du camping
- Les chiens de catégorie 1 et 2 ne sont pas acceptés
- Possibilité de location de lit bébé (12 € la semaine) et de chaise haute (12 € la semaine) sur réservation
- Ménage de fin de séjour non inclus. Possibilité de ménage de fin de séjour : 26 € de l'heure (sur réservation)
- Il est strictement interdit de fumer dans la location

Les services Communs et Gratuits proposés par L'Escale (services réservés à notre clientèle mais pas à leurs visiteurs) :

- En été : Piscine de 240 m² dont 80 m² couverts avec pataugeoire, balnéo et jets massants, solarium, deux terrains de tennis, un terrain de foot, une salle TV, ping-pong, espace barbecue avec table de pique-nique, aire de jeux pour enfants, une bibliothèque, un garage pour vos vélos. Espace Wifi dédié
- En hiver : Piscine de 80 m² couverte avec pataugeoire, balnéo et jets massants. Une Salle TV, une bibliothèque, ping-pong. Espace Wifi dédié

Les services Communs et Payants proposés par L'Escale (services réservés à notre clientèle mais pas à leurs visiteurs) :

- En été : Une laverie avec deux lave-linge (6€ la machine) et un sèche-linge (1€ toutes les 10 minutes), billard et jeux vidéo
- En hiver : Une laverie avec deux lave-linge (6€ la machine) et un sèche-linge (1€ toutes les 10 minutes), billard et jeux vidéo



Situation de l'Escale : Altitude : 1 000 m

- Distance du village le plus proche : le Grand Bornand à 250 m. Vous pourrez trouver dans le Grand Bornand :
Deux supérettes, deux boulangeries, boucheries, magasins de sports, vêtements... Marché le mercredi matin au village.
- Distance avec la rivière la plus proche : le Borne à 50 m (possibilité de pêcher la truite avec un permis)
- Distance gare routière la plus proche : à 200 m « Voyages Crolard » : 04.50.02.20.58 www.voyages-crolard.com
- Distance gare SNCF : Annecy à 30 km
- Taxi : Eric Bastard : 04.50.02.20.64 www.taxieric.com

En hiver : Accès gratuit en bus depuis l'Escale pour les télécabines du Rosay et de la Joyère situés à 500 m et delà, vous avez l'accès à l'ensemble du domaine skiable.

Et également à 150 m de la patinoire et des pistes de ski de fond.

En été : De nombreuses randonnées aux alentours. Visite de la Maison du Patrimoine à 300 m. Visite de la Ville d'Annecy : 30 km.

Modalités de location:

- Tarif : € la semaine incluant eau+ électricité + chauffage. Frais de réservation en sus : 12 euros. Taxe de séjour en sus : 1.50 € par jour et par personne de + 18 ans
- Nous acceptons les espèces, cartes de crédits (sauf American Express), Chèques-Vacances et bons Vacaf
- Caution 160€ à déposer en chèque ou en espèces à l'arrivée
- Acompte demandé : 25%. Le solde est à régler 30 jours avant la date d'arrivée
- Location disponible le jour de l'arrivée à partir de 14h jusqu'à 19h30. Arrivée tardive (nous consulter). La location doit être libérée le jour du départ au plus tard à 10h.
- Il sera demandé au locataire de présenter une Assurance Responsabilité Civile
- Possibilité de souscrire une Garantie Annulation (cf ci-dessous)

Garantie annulation. Cette garantie se souscrit au moment de la réservation.

L'ESCALE vous propose de souscrire une garantie annulation **couvrant toutes les personnes mentionnées dans le bon de réservation**, d'un montant de 15 euros par location. **ATTENTION : La garantie annulation ne s'applique pas pendant le séjour.**

Cette garantie couvrira exclusivement les cas d'annulation survenant AVANT LE SEJOUR et pour les motifs suivants :

* Maladie grave ou accident grave de l'une ou l'autre des personnes mentionnées dans le contrat de réservation occasionnant une hospitalisation et/ou une immobilisation complète au domicile familial.

* Décès de l'une ou l'autre des personnes mentionnées dans le contrat de réservation.

* Licenciement économique de l'une ou l'autre des personnes mentionnées dans le contrat de réservation,

* Déménagement suite à une mutation professionnelle de l'une ou l'autre des personnes mentionnées dans le contrat de réservation

Pour être recevable, l'annulation du séjour doit être notifiée par lettre recommandée, e-mail ou fax avec accusé-réception et accompagnée de justificatifs précis et incontestables, au plus tard 3 jours après l'évènement entraînant l'annulation. Elle couvre le remboursement intégral des paiements (moins la garantie annulation de 15 € + 24€ de frais d'annulation). Toute annulation expédiée après la date de début du séjour ne sera pas prise en compte et ne donnera lieu à aucun remboursement, ainsi que tout départ anticipé quel qu'en soit la raison (les frais bancaires ne sont pas à la charge du camping).

Horaires d'ouverture de l'accueil : 9h00 - 12h30 et 13h30 - 19h30 (du lundi au dimanche inclus pendant les dates d'ouverture)
et 9h00 - 12h00 et 14h00 - 19h00 (du lundi au samedi inclus pendant la fermeture)

	HIVER 21/22	ETE 2022
DATES D'OUVERTURE	11/12/21 au 03/04/22	18/05/25 au 18/09/22
RESTAURANT, PLATS A EMPORTER	11/12/21 au 03/04/22	18/05/25 au 18/09/22
DEPÔT DE PAIN	Vacances françaises de Noël et Février	10/07/22 au 28/08/22
PISCINE INTERIEURE	11/12/21 au 03/04/22	18/05/25 au 18/09/22
PISCINE EXTERIEURE	pas en Hiver	02/07/22 au 28/08/22

